



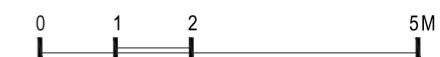
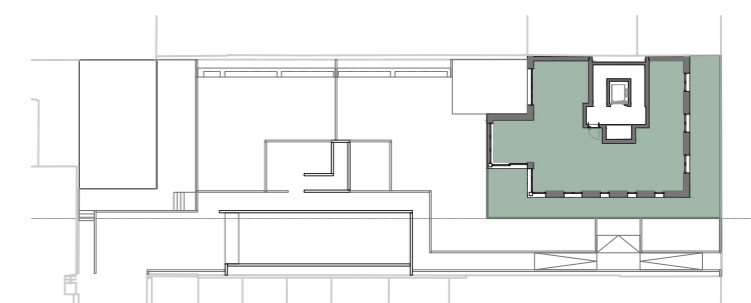
MILANO
WASHINGTON
blossom
— EVERYDAY HOME WELLNESS —

A4.1 (c)

Piano Quarto
PLURILOCALE



MQ COPERTI (100%)	163,4	163,4
MQ GIARDINI (30%)	-	-
MQ LOGGE (50%)	-	-
MQ TERRAZZA (50%)	81,8	40,9
MQ PARTI COMUNI (8%)		16,3
MQ COMMERCIALI		220,6



Planimetria non in scala. La presente planimetria non costituisce documentazione contrattuale. Gli arredi e il verde sono puramente indicativi degli spazi e non contrattuali. La Direzione Lavori ha la facoltà di effettuare in sede di completamento della progettazione o di esecuzione, integrazioni e varianti, necessarie per finalità tecniche, architettoniche, impiantistiche e strutturali.

Un'iniziativa di

Fusaro 8 Srl

Progetto
firmato da

A R A
S S O
C I A
T I -

Commercializzazione
in esclusiva

Oneshot
Real Estate Solutions