

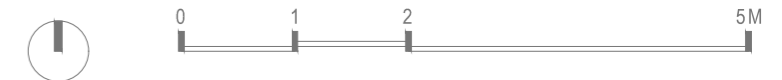
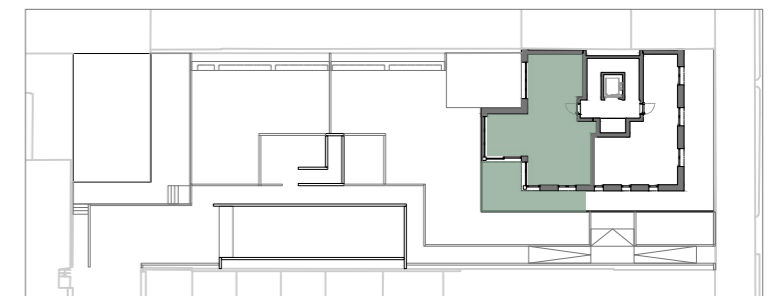


MILANO  
WASHINGTON  
**blossom**  
— EVERYDAY HOME WELLNESS —

## A4.1 (D)

Piano Quarto  
TRILOCALE SMART

MQ COPERTI (100%)	91,3	91,3
MQ GIARDINI (30%)	-	-
MQ LOGGE (50%)	-	-
MQ TERRAZZA (50%)	25,6	12,8
MQ PARTI COMUNI (8%)		8,3
<b>MQ COMMERCIALI</b>		<b>112,4</b>



Planimetria non in scala. La presente planimetria non costituisce documentazione contrattuale. Gli arredi e il verde sono puramente indicativi degli spazi e non contrattuali. La Direzione Lavori ha la facoltà di effettuare in sede di completamento della progettazione o di esecuzione, integrazioni e varianti, necessarie per finalità tecniche, architettoniche, impiantistiche e strutturali.

Un'iniziativa di

**Fusaro 8 Srl**

Progetto  
firmato da

A R A  
S S O  
C I A  
T I -

Commercializzazione  
in esclusiva

**Oneshot**  
Real Estate Solutions